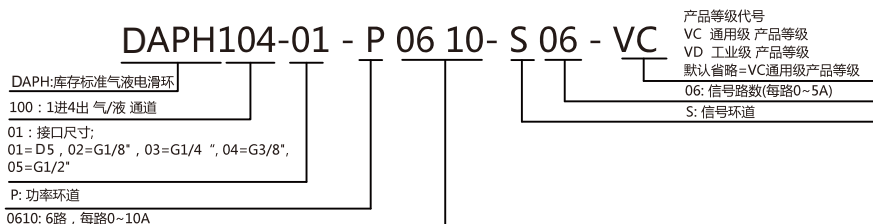


DAPH104(1进4出气/液+电一体滑环)



DAPH104 气/液+电 旋转接头, 可通D5、G1/8、G1/4、G3/8、G1/2大小管径, 且可以混合功率动力线、信号线、以太网、USB、工业总线、控制线、电磁阀、感应线等; 标准为法兰安装形式, 可定制空心轴安装。能通过的介质有: 压缩空气、氢气、氮气、化学混合气体、蒸汽、冷却水、热水、热油、石油、硫酸、饮料等。

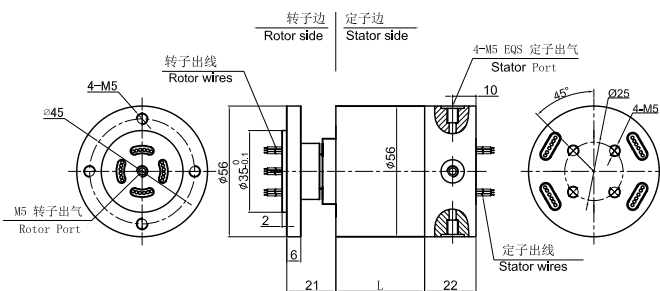
订购型号说明



1进4出, D5接头



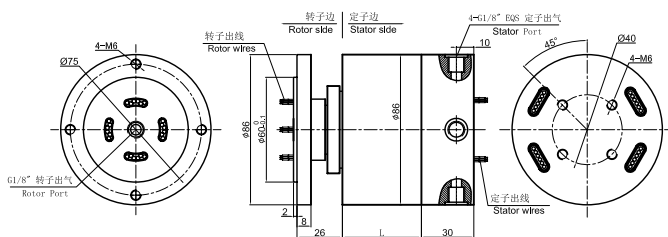
DAPH104-01 尺寸图



1进4出, G1/8接头



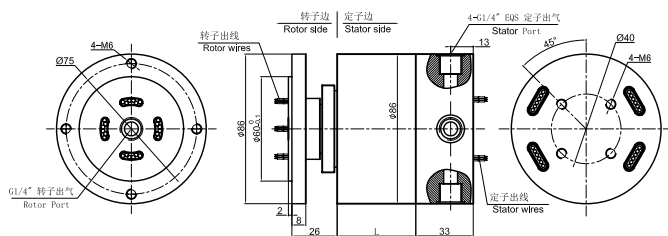
DAPH104-02 尺寸图



1进4出, G1/4接头

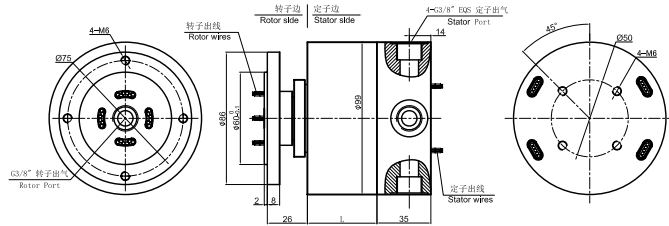


DAPH104-03 尺寸图



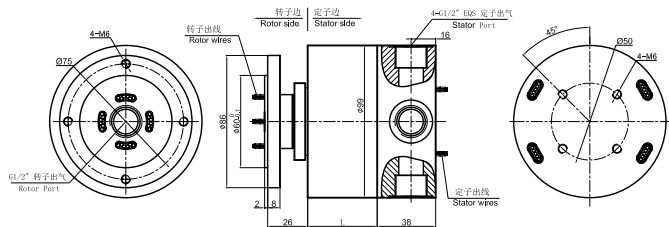
1进4出, G3/8接头

DAPH104-04 尺寸图



1进4出, G1/2接头

DAPH104-05 尺寸图



技术规格参数

旋转接头部分技术指标			机械技术指标	
参数	数值		参数	数值
通道数	1进4出		工作寿命	参考产品选型等级
最大压力	10MPa (可定制高压), 真空 0.01torr		额定转速	参考产品选型等级
扭矩	与接口尺寸相关, 详细咨询技术		工作温度	-30°C~80°C
电气技术指标			工作湿度	0~85% RH
参数	数值		接触材料	贵金属
功率		信号	壳体材料	铝合金
额定电压	0~440VAC/VDC	0~440VAC/VDC	防护等级	IP51
绝缘电阻	≥1000MΩ/500VDC	≥1000MΩ/500VDC		
导线规格	AWG16#镀锡铁氟龙/PVC/硅胶; AWG17# (DAFH104-01)	AWG22#镀锡铁氟龙		
导线长度	标准长度300mm (可按要求调整)			
绝缘强度	500VAC@50Hz, 60s			
动态电阻变化值	<0.01Ω			

选型表

DAFH104-01 气液电滑环选型表
1) XX=01,接头大小=D5, 气管规格3~6mm

型号	气(液)通道	10A	信号或5A	长度(L)(mm)	型号	气(液)通道	10A	信号或5A	长度(L)(mm)
DAFH104-XX-S06	1进4出	0	6	38	DAFH104-XX-P0810-S10	1进4出	8	10	71.6
DAFH104-XX-P0210-S04	1进4出	2	4	38	DAFH104-XX-P1010-S08	1进4出	10	8	71.6
DAFH104-XX-P0410-S02	1进4出	4	2	38	DAFH104-XX-P1210-S06	1进4出	12	6	71.6
DAFH104-XX-P0610	1进4出	6	0	38	DAFH104-XX-P1410-S04	1进4出	14	4	71.6
DAFH104-XX-S12	1进4出	12	0	54.8	DAFH104-XX-P1610-S02	1进4出	16	2	71.6
DAFH104-XX-P0210-S10	1进4出	2	10	54.8	DAFH104-XX-S24	1进4出	0	24	88.4
DAFH104-XX-P0310-S09	1进4出	3	9	54.8	DAFH104-XX-P0410-S20	1进4出	4	20	88.4
DAFH104-XX-P0610-S06	1进4出	6	6	54.8	DAFH104-XX-P0610-S18	1进4出	6	18	88.4
DAFH104-XX-P0810-S04	1进4出	8	4	54.8	DAFH104-XX-P1210-S12	1进4出	12	12	88.4
DAFH104-XX-P1010-S02	1进4出	10	2	54.8	DAFH104-XX-S30	1进4出	0	30	105.2
DAFH104-XX-P1210	1进4出	12	0	54.8	DAFH104-XX-P0610-S24	1进4出	6	24	105.2
DAFH104-XX-S18	1进4出	0	18	71.6	DAFH104-XX-S36	1进4出	0	36	125
DAFH104-XX-P0210-S16	1进4出	2	16	71.6	DAFH104-XX-S42	1进4出	0	42	141.8
DAFH104-XX-P0410-S14	1进4出	4	14	71.6	DAFH104-XX-S48	1进4出	0	48	158.6
DAFH104-XX-P0610-S12	1进4出	6	12	71.6					

注: N个10A 电流环并起来可作为1路N*10A电流环使用;比如: 2环10A 并起来做作为 1路20A 使用。

10A和信号(5A) 可以任意组合, 最大可到96路, 详细请咨询客服。可在标准产品上进行非标定制, 请咨询客服。

选型表

DAPH104-03, DAPH104-04, DAPH104-05气电液滑环选型表									
1) XX=03, 接头大小=G1/4, 气管规格3~12mm									
2) XX=04, 接头大小=G3/8, 气管规格8~16mm									
3) XX=05, 接头大小=G1/2, 气管规格10~20mm									
型号	气(液)通道	10A	信号或5A	长度(L)(mm)	型号	气(液)通道	10A	信号或5A	长度(L)(mm)
DAPH104-XX-S06	1进4出	0	6	45.2	DAPH104-XX-S36	1进4出	0	36	150.2
DAPH104-XX-P0210-S04	1进4出	2	4	45.2	DAPH104-XX-P0610-S30	1进4出	6	30	150.2
DAPH104-XX-P0410-S02	1进4出	4	2	45.2	DAPH104-XX-P1210-S24	1进4出	12	24	150.2
DAPH104-XX-P0610	1进4出	6	0	45.2	DAPH104-XX-P3610	1进4出	36	0	150.2
DAPH104-XX-S12	1进4出	0	12	65.6	DAPH104-XX-S42	1进4出	0	42	170.6
DAPH104-XX-P0210-S10	1进4出	2	10	65.6	DAPH104-XX-P0610-S36	1进4出	6	36	170.6
DAPH104-XX-P0310-S09	1进4出	3	9	65.6	DAPH104-XX-P1210-S30	1进4出	12	30	170.6
DAPH104-XX-P0610-S06	1进4出	6	6	65.6	DAPH104-XX-P4210	1进4出	42	0	170.6
DAPH104-XX-P0810-S04	1进4出	8	4	65.6	DAPH104-XX-S48	1进4出	0	48	193.2
DAPH104-XX-P1010-S02	1进4出	10	2	65.6	DAPH104-XX-P0610-S42	1进4出	6	42	193.2
DAPH104-XX-P1210	1进4出	12	0	65.6	DAPH104-XX-P1210-S36	1进4出	12	36	193.2
DAPH104-XX-S18	1进4出	0	18	86	DAPH104-XX-P1810-S30	1进4出	18	30	193.2
DAPH104-XX-P0210-S16	1进4出	2	16	86	DAPH104-XX-P2410-S24	1进4出	24	24	193.2
DAPH104-XX-P0410-S14	1进4出	4	14	86	DAPH104-XX-P4810	1进4出	48	0	193.2
DAPH104-XX-P0610-S12	1进4出	6	12	86	DAPH104-XX-S60	1进4出	0	60	234
DAPH104-XX-P0810-S10	1进4出	8	10	86	DAPH104-XX-P0610-S54	1进4出	6	54	234
DAPH104-XX-P1010-S08	1进4出	10	8	86	DAPH104-XX-P0910-S51	1进4出	9	51	234
DAPH104-XX-P1210-S06	1进4出	12	6	86	DAPH104-XX-P1210-S48	1进4出	12	48	234
DAPH104-XX-P1410-S04	1进4出	14	4	86	DAPH104-XX-P2410-S36	1进4出	24	36	234
DAPH104-XX-P1610-S02	1进4出	16	2	86	DAPH104-XX-S72	1进4出	0	72	277.8
DAPH104-XX-S24	1进4出	0	24	106.4	DAPH104-XX-P1210-S60	1进4出	12	60	277.8
DAPH104-XX-P0410-S20	1进4出	4	20	106.4	DAPH104-XX-P2410-S48	1进4出	24	48	277.8
DAPH104-XX-P0610-S18	1进4出	6	18	106.4	DAPH104-XX-P3610-S36	1进4出	36	36	277.8
DAPH104-XX-P1210-S12	1进4出	12	12	106.4	DAPH104-XX-P1210-S18	1进4出	12	18	126.8
DAPH104-XX-P1810-S06	1进4出	18	6	106.4	DAPH104-XX-P1810-S12	1进4出	18	12	126.8
DAPH104-XX-P2410	1进4出	24	0	106.4	DAPH104-XX-P2410-S06	1进4出	24	6	126.8
DAPH104-XX-S30	1进4出	0	30	126.8	DAPH104-XX-P3010	1进4出	30	0	126.8
DAPH104-XX-P0610-S24	1进4出	6	24	126.8					

注：N个10A 电流环并起来可作为1路N*10A电流环使用；比如：2环10A 并起来做作为 1路20A 使用。

10A和信号(5A) 可以任意组合，最大可到96路，详细请咨询客服。可在标准产品上进行非标定制，请咨询客服。

产品等级选型表

产品等级代号	最高转速	工作寿命	密封件
VC (通用级)	100RPM	1000万转	国内知名品牌密封件
VD (工业级)	300RPM	3000万转	进口密封件

各环路导线色码表

环道	1	2	3	4	5	6	7	8	9	10	11	12
颜色	黑	红	黄	绿	蓝	白	黑	红	黄	绿	蓝	白

注：6个颜色为一组，分别序号1..6，下一组从7..12，重复前6个颜色，每组用号码管作为组序号标识。

非标定制可选项

注：以下特别要求均可定制，交期会增加3~15天不等，费用增加5%~50%不等，本公司大部分基础配件都有标准化，模块化，非标定制也可大大减少成本和交期。

- ① 可定制转子和定子的出线方式及出线长度。
- ② 由于结构的限制，可按照指定长度或者高度或者外径定制。
- ③ 最大可支持200路功率电流或者信号。
- ④ 可选航空插头，端子和热缩管。
- ⑤ 安川，松下，西门子等伺服系统信号，功率线以及编码器线混合滑环。
- ⑥ 可混合高速率数据传输（包括以太网，USB，RS232,RS485,Profibus，CanBUS,CANOPEN，DeviceNET，CC-LINK，ProfiNET，EtherCAT等各类工业总线）。
- ⑦ 温控信号，热电偶信号混合。

- ⑧ 防震，高温等特殊环境定制。
- ⑨ 可与气压、液压旋转接头混合一体气电液滑环。
- ⑩ 高温定制可达500度。
- ⑪ 高压可定制到110kV。
- ⑫ 高速10000RPM。
- ⑬ 电流最大可到5000安培（A）。
- ⑭ 军工级别。
- ⑮ 防水，水下模式可选，IP65,IP68 可选。
- ⑯ 不锈钢壳体要求。

技术支持邮箱：technical@mofflon.com